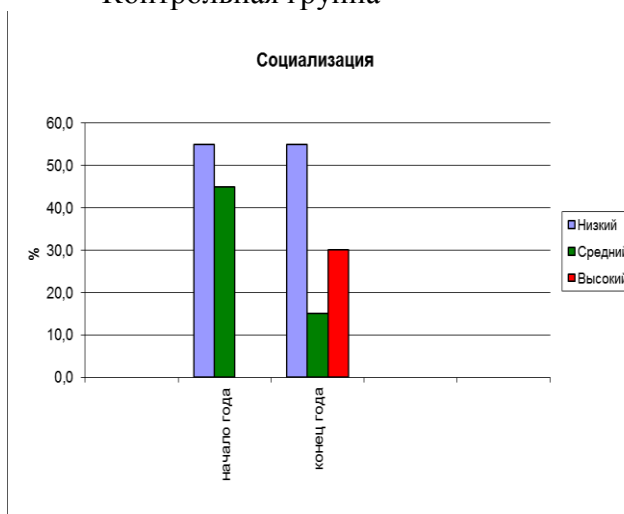


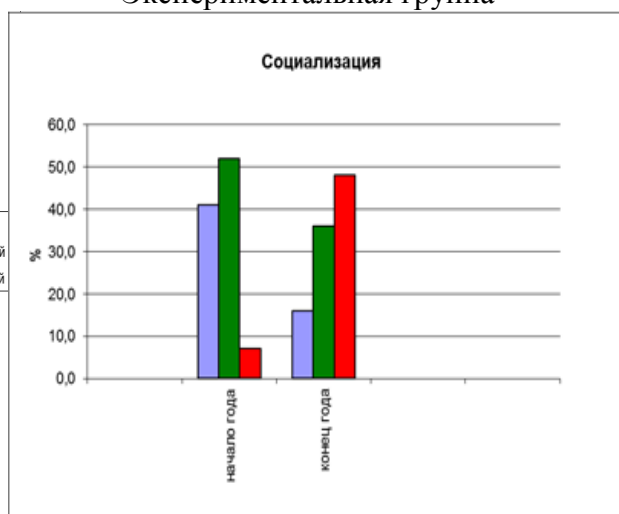
*Сравнительный анализ эффективности  
коррекционно-развивающей работы за 2019 – 2020 учебный год*

**Контрольная группа**

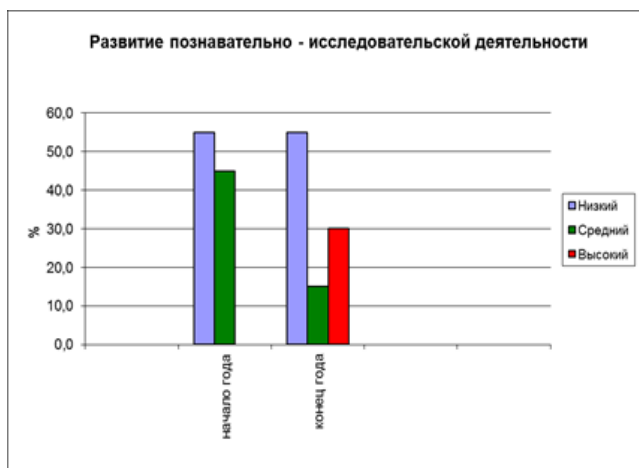


*Рис. 1 Динамика социального развития в контрольной группе*

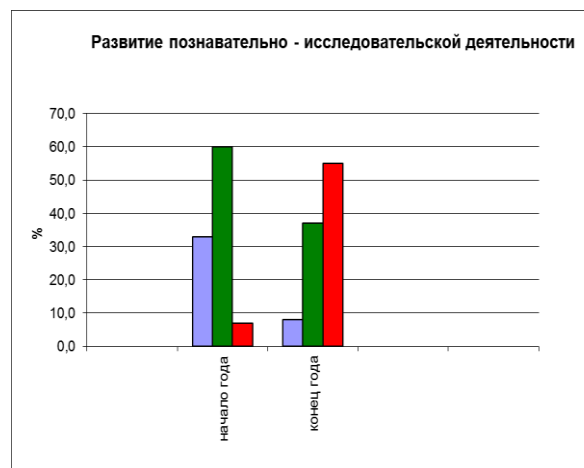
**Экспериментальная группа**



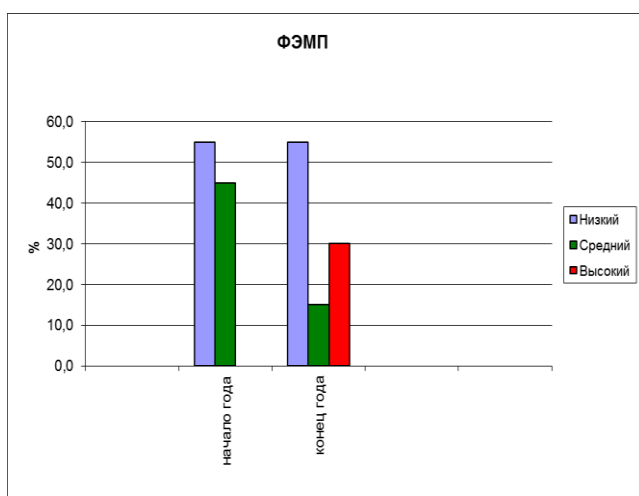
*Рис. 2 Динамика социального развития в экспериментальной группе*



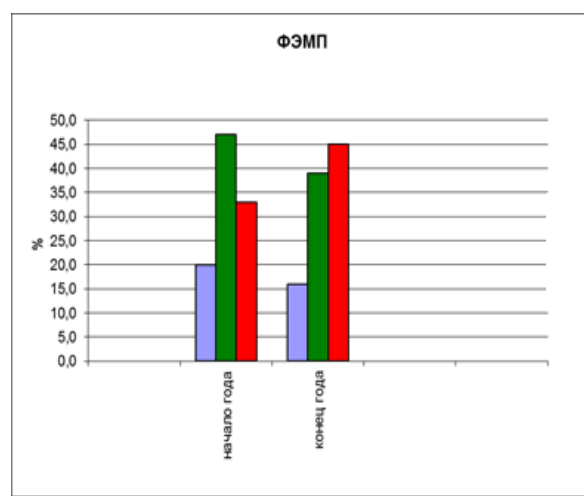
*Рис. 3 Динамика развития познавательно-исследовательской деятельности в контрольной группе*



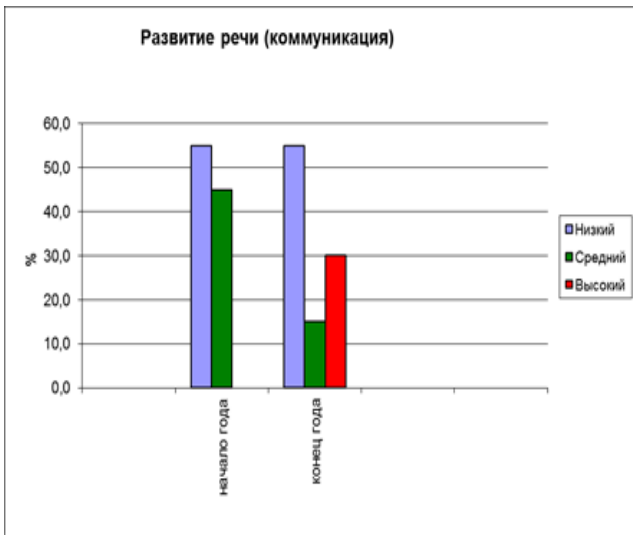
*Рис. 4 Динамика развития познавательно-исследовательской деятельности в экспериментальной группе*



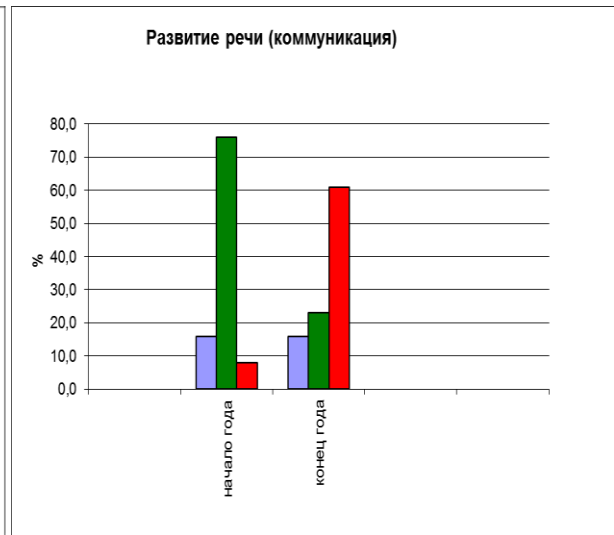
*Рис. 5 Динамика формирования элементарных математических представлений (сенсорное развитие) в контрольной группе*



*Рис. 6 Динамика формирования элементарных математических представлений (сенсорное развитие) в экспериментальной группе*



*Рис. 7 Динамика развития речи (коммуникация) в контрольной группе*



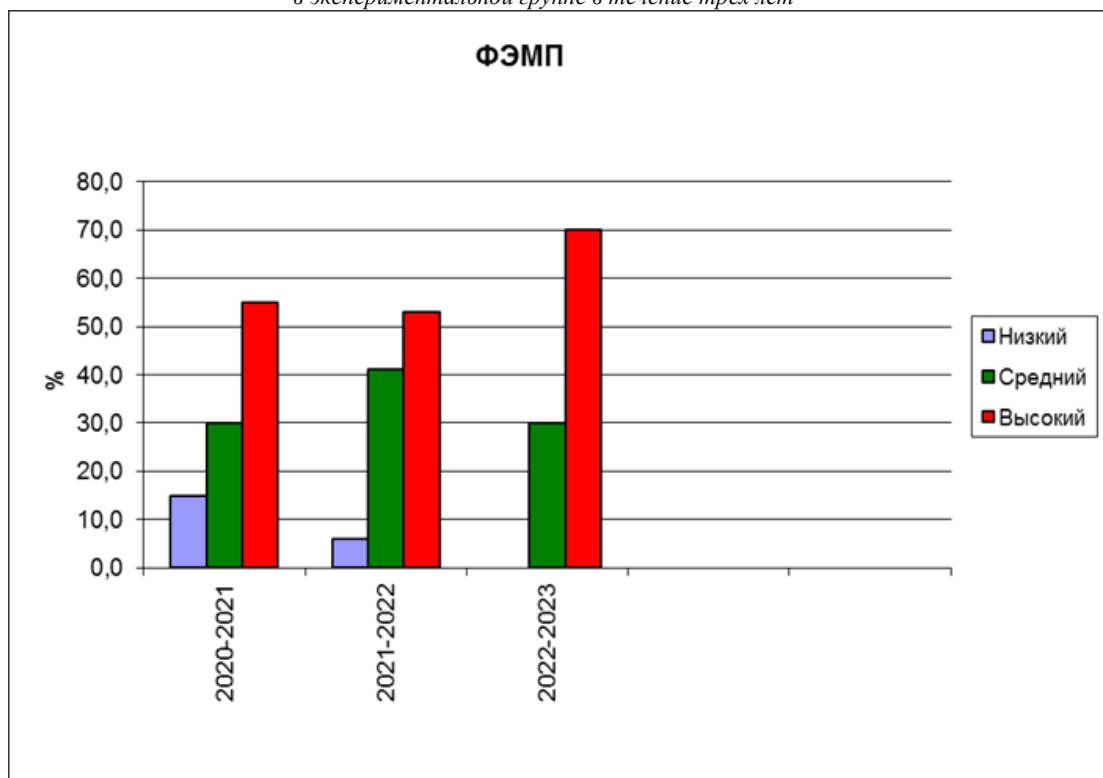
*Рис. 8 Динамика развития речи (коммуникация) в экспериментальной группе*

После включения в инновационный проект всех групп «Сложные дефекты» были получены следующие результаты:

*Сравнительный анализ эффективности коррекционно-развивающей работы за три года (2021-2023 гг.)*



*Рис. 9 Сравнительная динамика развития познавательно-исследовательской деятельности в экспериментальной группе в течение трех лет*



*Рис. 10 Сравнительная динамика формирования элементарных математических представлений (сенсорное развитие) в экспериментальной группе в течение трех лет*

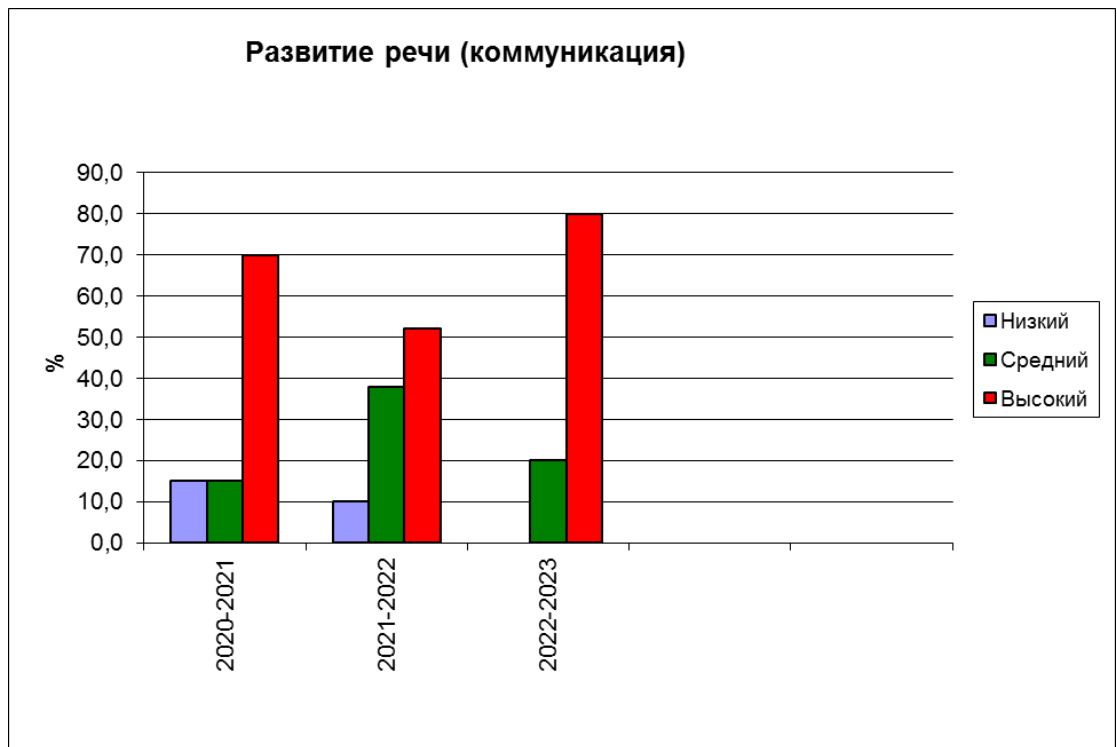


Рис. 11 Сравнительная динамика развития речи (коммуникация) в экспериментальной группе в течение трех лет

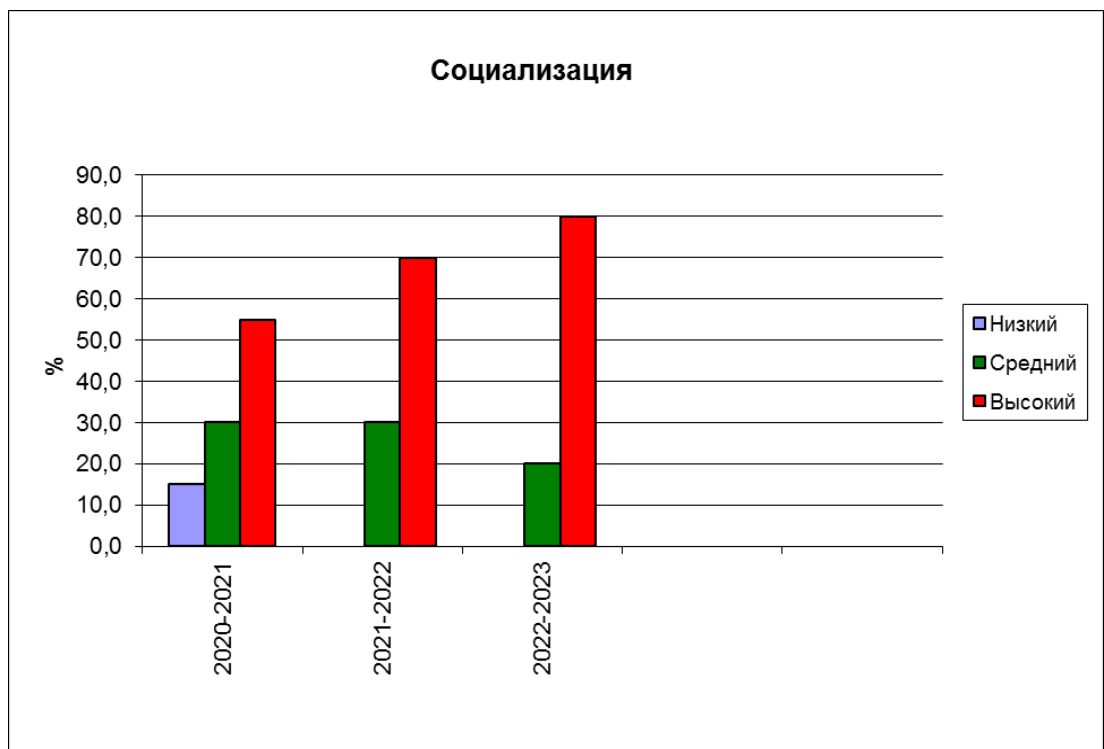


Рис. 12 Сравнительная динамика социального развития в экспериментальной группе в течение трех лет

По всем направлениям коррекционно-развивающей работы получена положительная динамика